

DWG. NO.  
SD-54132-011

E

D

A

C

B

DO NOT SCALE DRAWING

EC NO. DRWN: CHK: APPR:	EC NO. DRWN: CHK: APPR:	EC NO. DRWN: CHK: APPR:	EC NO. DRWN: CHK: APPR:	RELEASED EC NO. JC200 I-0171 DRWN: K.KOHAMA 00/09/0 CHK: S.KUNISHI 00/09/0 APPR: M.FUKUSHIMA 00/09/0
EC NO. DRWN: CHK: APPR:	EC NO. DRWN: CHK: APPR:	EC NO. DRWN: CHK: APPR:	EC NO. DRWN: CHK: APPR:	REV

MATERIAL 材料	SHEET 2 OF 2 参照 SEE SHEET 2 OF 2
FINISH 仕上り	— //
WIRE RANGE 適用電線範囲	— //
INS. RANGE 被覆外径	— //

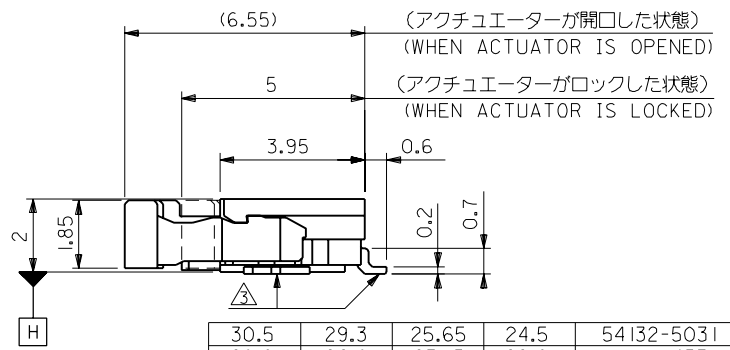
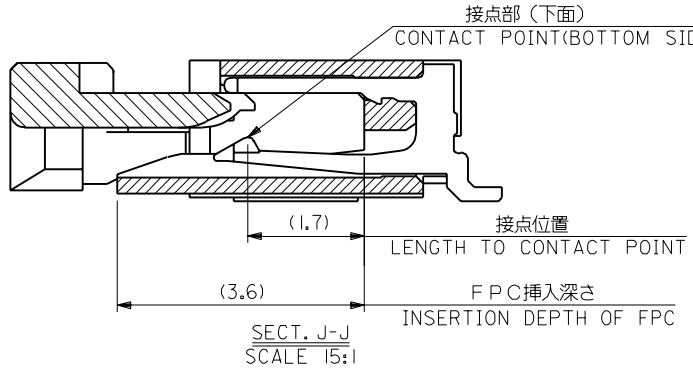
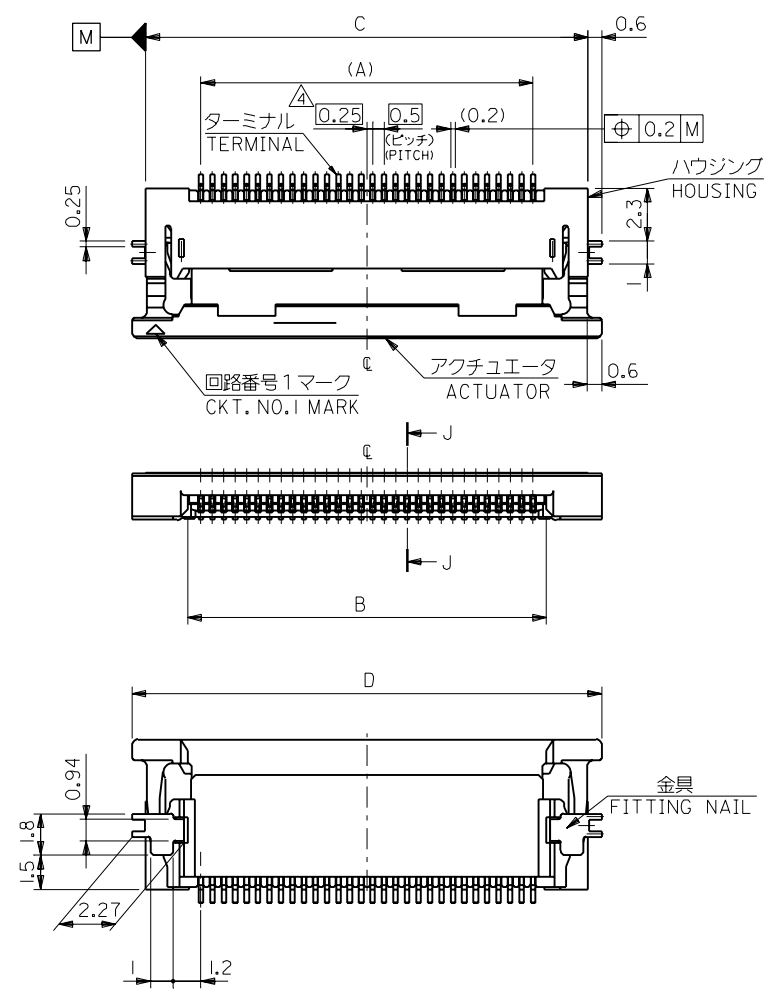
GENERAL TOLERANCES: (UNLESS SPECIFIED) 一般公差	10 UNDER 未満	+0.2
	10 OVER 30 UNDER 以上 未満	+0.25
	30 OVER 以上	+0.3
ANGLE 角度		+3°

SCALE —	DESIGN UNITS <input checked="" type="checkbox"/> mm <input type="checkbox"/> INCH	THIRD ANGLE PROJECTION	DIMENSIONS: <input type="checkbox"/> mm <input type="checkbox"/> INCH <input checked="" type="checkbox"/> mm ONLY	SHT REV
DRAWN BY & DATE K.KOHAMA 00/09/13	CHECKED BY & DATE S.KUNISHI 00/09/13	APPROVED BY & DATE M.FUKUSHIMA 00/09/13	CAD FILENAME 54132011.S01	MATERIAL NO. 54132-**31
DRAWING NO. SD-54132-011				
SHEET NO. 1 OF 2				
SIZE B				

TITLE:  
0.5 FPC CONN. ZIF  
HOUSING ASS'Y FOR SMT.  
(R/A) BOTTOM CONTACT

MOLEX INCORPORATED

THIS DRAWING CONTAINS INFORMATION THAT IS PROPRIETARY TO MOLEX INCORPORATED AND SHOULD NOT BE USED WITHOUT WRITTEN PERMISSION.



30.5	29.3	25.65	24.5	54132-5031	50
28.0	26.8	23.15	22.0	-4531	45
27.0	25.8	22.15	21.0	-4331	43
25.5	24.3	20.65	19.5	-4031	40
24.5	23.3	19.65	18.5	-3831	38
23.5	22.3	18.65	17.5	-3631	36
23.0	21.8	18.15	17.0	-3531	35
22.5	21.3	17.65	16.5	-3431	34
22.0	20.8	17.15	16.0	-3331	33
21.5	20.3	16.65	15.5	-3231	32
20.5	19.3	15.65	14.5	54132-3031	30
D	C	B	A	ENG. NO.	CKT.

DWG. NO.  
SD-54132-011

E

D

C

B

A

DO NOT SCALE DRAWING

8

7

6

5

4

3

2

1

F

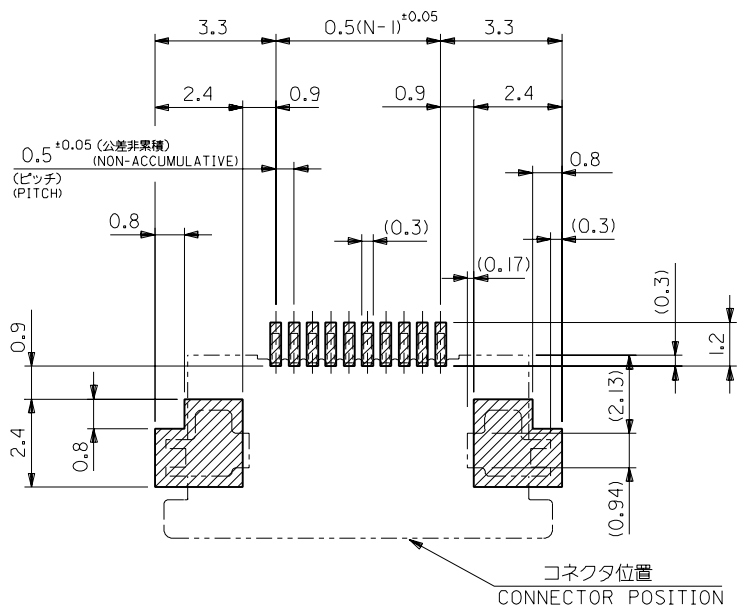
E

D

C

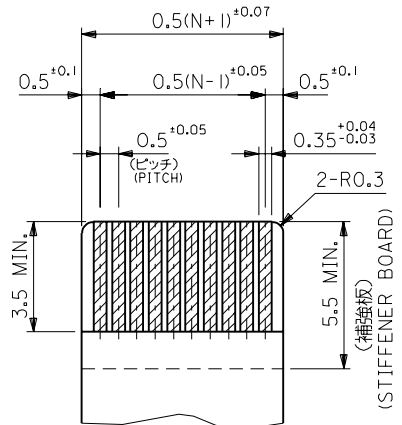
B

A

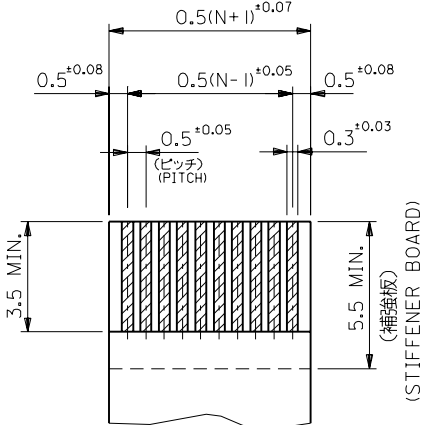


コネクタ位置  
CONNECTOR POSITION

参考基板レイアウト  
RECOMMENDED PC BOARD PATTERN DIMENSION(REF.)  
(マウント面)  
(MOUNTING SIDE)



適合FPC推奨寸法  
APPLICABLE FPC RECOMMENDED DIMENSION  
(仕上がり厚さ: 0.3±0.03)  
(THICKNESS: 0.3±0.03)



適合FFC推奨寸法  
APPLICABLE FFC RECOMMENDED DIMENSION  
(仕上がり厚さ: 0.3±0.03)  
(THICKNESS: 0.3±0.03)

注記  
NOTES

1. 使用材料  
MATERIAL  
ハウジング : 46ナイロン, UL94V-0  
HOUSING : 46NYLON  
アクチュエーター : PPS, UL94V-0  
ACTUATOR : PPS  
ターミナル : リン青銅, 錫メッキ (t=0.2)  
TERMINAL : PHOS-BRO, TIN-PLATED  
金具 : リン青銅, 錫メッキ (t=0.2)  
FITTING NAIL : PHOS-BRO, TIN-PLATED

2. インボステープ梱包時は、アクチュエーターがロックした状態とする。  
IN THE PACKAGE, ACTUATOR OF PART NO.54132-\*\*\*1 SHOULD BE LOCKED.  
3. ソルダータール半田付け面のズレ量、及び金具半田付け面のズレ量は、基準面 H に対し上方向0.1MAX、下方向0.15MAX、とする。  
MISALIGNMENT OF SOLDER TAILS AND FITTING NAIL FROM H UPPER DIRECTION: 0.1 MAX., LOWER DIRECTION: 0.15 MAX.  
4. 偶数極に適用  
APPLY FOR EVEN CIRCUIT.  
5. パターンはくり止め用金具  
FITTING NAIL FOR PREVENTION OF PEELING OF P.C.B. PATTERN.

FPC/FFCについて

打抜き方向は導体側から補強板側を推奨いたします。  
導体部については軟銅箔35マイクロメートルまたは50マイクロメートルメッキ厚 3~9マイクロメートル錫または半田メッキ (電気メッキ)  
RECOMMENDED PUNCHER DIRECTION:  
FROM CONDUCTOR SIDE TO STIFFENER BOARD SIDE.  
RECOMMENDED CONDUCTOR SPEC.:  
THICKNESS OF SOFT COPPER FOIL:  
35 micrometer or 50 micrometer  
TIN OR SOLDER PLATING:  
3~9 micrometer (ELECTRICAL PLATING)

EC NO.				RELEASED				MATERIAL		GENERAL TOLERANCES:		SCALE		DESIGN UNITS		DIMENSIONS:		SHT		REV	
NO.	DRWN:	CHK:	APPR:	NO.	DRWN:	CHK:	APPR:	FINISH	WIRE RANGE	10 UNDER	10 OVER	30 UNDER	30 OVER	ANGLE	THIRD ANGLE	mm	mm	mm	mm	mm	mm
8	DRWN: K.KOHAMA	CHK: S.KUNISHI	APPR: M.FUKUSHIMA	7	DRWN: K.KOHAMA	CHK: S.KUNISHI	APPR: M.FUKUSHIMA	仕上げ	適用範囲	未済	以上	未済	以上	角度	PROJECTION	mm	mm	mm	mm	mm	mm
7	DRWN: K.KOHAMA	CHK: S.KUNISHI	APPR: M.FUKUSHIMA	6	DRWN: K.KOHAMA	CHK: S.KUNISHI	APPR: M.FUKUSHIMA	仕上げ	適用範囲	未済	以上	未済	以上	角度	PROJECTION	mm	mm	mm	mm	mm	mm
6	DRWN: K.KOHAMA	CHK: S.KUNISHI	APPR: M.FUKUSHIMA	5	DRWN: K.KOHAMA	CHK: S.KUNISHI	APPR: M.FUKUSHIMA	仕上げ	適用範囲	未済	以上	未済	以上	角度	PROJECTION	mm	mm	mm	mm	mm	mm
5	DRWN: K.KOHAMA	CHK: S.KUNISHI	APPR: M.FUKUSHIMA	4	DRWN: K.KOHAMA	CHK: S.KUNISHI	APPR: M.FUKUSHIMA	仕上げ	適用範囲	未済	以上	未済	以上	角度	PROJECTION	mm	mm	mm	mm	mm	mm
4	DRWN: K.KOHAMA	CHK: S.KUNISHI	APPR: M.FUKUSHIMA	3	DRWN: K.KOHAMA	CHK: S.KUNISHI	APPR: M.FUKUSHIMA	仕上げ	適用範囲	未済	以上	未済	以上	角度	PROJECTION	mm	mm	mm	mm	mm	mm
3	DRWN: K.KOHAMA	CHK: S.KUNISHI	APPR: M.FUKUSHIMA	2	DRWN: K.KOHAMA	CHK: S.KUNISHI	APPR: M.FUKUSHIMA	仕上げ	適用範囲	未済	以上	未済	以上	角度	PROJECTION	mm	mm	mm	mm	mm	mm
2	DRWN: K.KOHAMA	CHK: S.KUNISHI	APPR: M.FUKUSHIMA	1	DRWN: K.KOHAMA	CHK: S.KUNISHI	APPR: M.FUKUSHIMA	仕上げ	適用範囲	未済	以上	未済	以上	角度	PROJECTION	mm	mm	mm	mm	mm	mm
1	DRWN: K.KOHAMA	CHK: S.KUNISHI	APPR: M.FUKUSHIMA	0	DRWN: K.KOHAMA	CHK: S.KUNISHI	APPR: M.FUKUSHIMA	仕上げ	適用範囲	未済	以上	未済	以上	角度	PROJECTION	mm	mm	mm	mm	mm	mm

EN-02J(097) MXJ-54

DWG. NO.  
SD-54132-012

E

D

C

B

DO NOT SCALE DRAWING

EC NO.  
DRWN:  
CHK:  
APPR:EC NO.  
DRWN:  
CHK:  
APPR:EC NO.  
DRWN:  
CHK:  
APPR:

REVISED

EC NO. JC2001-0487

DRWN: K. KOHAMA '00/02/22

CHK: S. KUNISHI '00/02/22

APPR: M. FUKUSHIMA '00/02/22

RELEASED

EC NO. JC2001-0171

DRWN: K. KOHAMA '00/09/03

CHK: S. KUNISHI '00/09/03

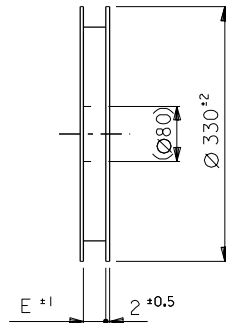
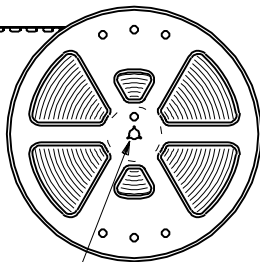
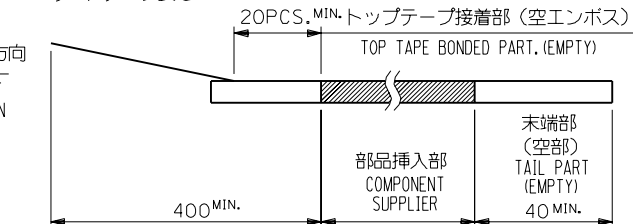
APPR: M. FUKUSHIMA '00/09/03

REV

MATERIAL  
材料注記参照  
SEE NOTESFINISH  
仕上りWIRE RANGE  
適用電線範囲INS. RANGE  
被覆外径

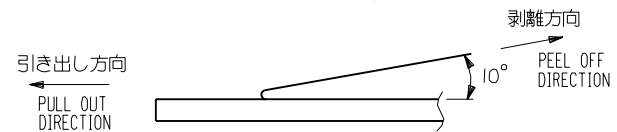
## NOTES

1. 梱包数量: 1500個/リール  
NUMBER OF CONNECTORS: 1500PCS/REEL  
2. リードテープ長さ LEAD TAPE LENGTH

引き出し方向  
PULL OUT  
DIRECTION引き出し方向  
PULL OUT  
DIRECTION引き出し方向  
PULL OUT  
DIRECTION

3. トップテープの剥離強度: 0.1N ~ 0.7N(10.2gf ~ 71.4gf)  
(剥離方向は下図参照)

尚、本規格値は出荷時に適用。(但し、輸送時に剥離が発生しないこと。)  
PEELING OFF FORCE OF TOP TAPE: 0.1N ~ 0.7N(10.2gf ~ 71.4gf)  
(PEELING DIRECTION AS SHOWN IN FOLLOWING FIG.)  
THIS REQUIREMENT SHOULD BE APPLIED AT SHIPMENT.  
PEEL OFF SHOULD NOT BE ALLOWED, DURING TRANSPORTATION.



5. 材料  
キャリアテープ: ポリプロピレン (PP)  
トップテープ: PET, PE, PEF  
リール: ポリスチレン (PS) <リサイクル材を含む>

MATERIAL CARRIER TAPE: POLYPROPYLENE  
TOP TAPE: PET, PE, PEF  
REEL: POLYSTYRENE (PS)  
<RECYCLE MATERIAL CONTAINED>

DIMENSIONS:

☐ mm ☐ INCH ☒ mm ONLY

SHT

REV

REVISE ON

CAD ONLY

SCALE  
2:1DESIGN UNITS  
☒ mm ☐ INCHTHIRD ANGLE  
PROJECTIONDRAWN BY & DATE  
K. KOHAMA '00/09/13CHECKED BY & DATE  
S. KUNISHI '00/12/22APPROVED BY & DATE  
M. FUKUSHIMA '00/12/22CAD FILENAME  
54132012.S01

TITLE:

EMBOSSD TAPE PACKAGE  
FOR 0.5 FPC CONN. ZIF

MATERIAL NO.

DRAWING NO.

SHEET NO.

54132-\*\*\*92

SD-54132-012

1 OF 2

SIZE

B

B

EN-02J(O97) MXJ-54

54132012.S01

DWG. NO.  
SD-54132-012

E

D

C

B

DO NOT SCALE DRAWING

EC NO.  
DRWN:  
CHK:  
APPR:

EC NO.  
DRWN:  
CHK:  
APPR:

EC NO.  
DRWN:  
CHK:  
APPR:

REVISED

EC NO. JC2001-0487  
DRWN: K.KOHAMA '00/02/02  
CHK: S.KUNISHI '00/02/02  
APPR: M.FUKUSHIMA '00/02/02

RELEASED

EC NO. JC2001-0171  
DRWN: K.KOHAMA '00/09/03  
CHK: S.KUNISHI '00/09/03  
APPR: M.FUKUSHIMA '00/09/03

DESCRIPTION

MATERIAL  
材料

SHEET 1 OF 2 参照  
REFER TO SHEET 1 OF 2

FINISH  
仕上げ

WIRE RANGE  
適用電線範囲

INS. RANGE  
被覆外径

引き出し方向

SECT:Y-Y

トップテープ  
TOP TAPE

SECT:X-X  
(SCALE:5-1)

44	45.5	30.8	31.6	26.1	29.6	54132-5092	50	
		28.3	29.4	23.6	27.1	-4592	45	
		27.3	28.4	22.6	26.1	-4392	43	
		25.8	26.9	21.1	24.6	-4092	40	
		24.8	25.9	20.1	23.6	-3892	38	
		23.8	24.9	19.1	22.6	-3692	36	
		23.3	24.4	18.6	22.1	-3592	35	
		22.8	23.9	18.1	21.6	-3492	34	
		22.3	23.4	17.6	21.1	-3392	33	
		21.8	22.9	17.1	20.6	-3292	32	
キャリアテープ幅 CARRIER TAPE WIDTH		E	D	C	B	A	ENG. NO.	CKT.

DIMENSIONS:

☐ mm ☐ INCH ☒ mm ONLY

THIRD ANGLE  
PROJECTION

SHT REV

REVISE ON  
CAD ONLY

DRAWN BY & DATE  
K.KOHAMA '00/09/13

CHECKED BY & DATE  
S.KUNISHI '00/12/22

APPROVED BY & DATE  
M.FUKUSHIMA '00/12/22

CAD FILENAME  
54132012.S02

TITLE:  
EMBOSSD TAPE PACKAGE  
FOR 0.5 FPC CONN. ZIF

MOLEX INCORPORATED

MATERIAL NO.  
54132-\*\*92

DRAWING NO.  
SD-54132-012

SHEET NO.  
2 OF 2

THIS DRAWING CONTAINS INFORMATION THAT IS PROPRIETARY TO MOLEX  
INCORPORATED AND SHOULD NOT BE USED WITHOUT WRITTEN PERMISSION.

SIZE  
B

EN-02J(097) MXJ-54

54132012.S02